

PLANTA BAJO CUBIERTA  
(INSTALACIONES)

### SUPERFICIES EDIFICIO

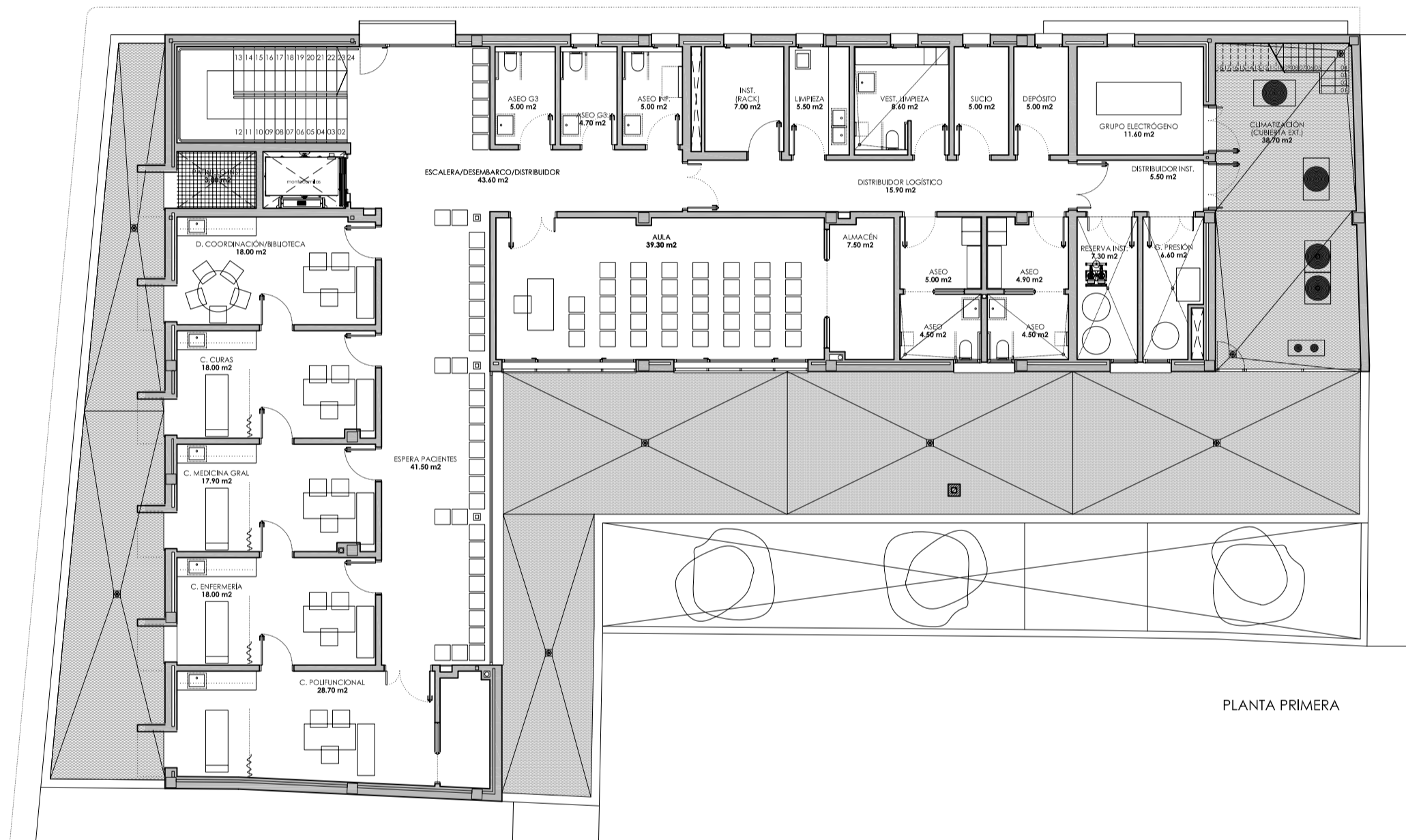
ZONA	ÚTIL	CONST.
ESPACIOS EXTERIORES	82.20	0.00
URGENCIAS	192030	221.50
recepción de pacientes familiares	64.40	70.60
asistencia	26.20	34.20
control y apoyo	66.40	93.90
control y apoyo	35.30	22.80
<b>RESIDENCIA PERSONAL</b>	<b>61.90</b>	<b>73.70</b>
<b>SERVICIOS GRAL. Y SOPORTE LOGÍSTICO</b>	<b>120.30</b>	<b>151.50</b>
limpieza	23.10	29.60
aprovisionamiento/almacén	29.30	39.50
instalaciones y distribuidor logístico	52.60	63.10
<b>REHABILITACIÓN</b>	<b>127.80</b>	<b>148.40</b>
<b>CONSULTAS</b>	<b>347.40</b>	<b>402.60</b>
<b>DIRECCIÓN Y DOCENCIA</b>	<b>64.80</b>	<b>75.30</b>
<b>TOTAL EDIFICIO</b>	<b>996.70</b>	<b>1073.00</b>

### SUPERFICIE URBANIZACIÓN

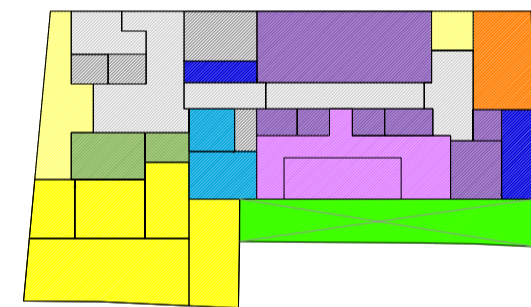
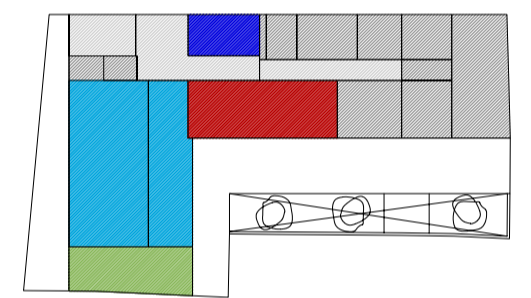
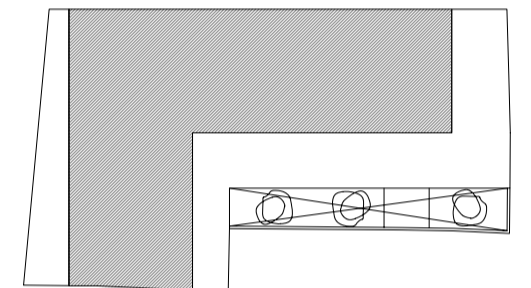
AREA/USO	SUP. OCUPADA
<b>JARDINERÍA</b>	<b>53.60</b>
patio contemplativo 1	39.90
patio contemplativo 2	13.70
<b>PATIO PAVIMENTADO (INST. EXTERIOR)</b>	<b>8.30</b>
grupo electrógeno	8.30
<b>PATIO PAVIMENTADO (OCIO)</b>	<b>11.90</b>
patio personal residencia	11.90
<b>TOTAL SUPERFICIE URBANIZACIÓN</b>	<b>73.80</b>

### TOTAL OCUPACIÓN

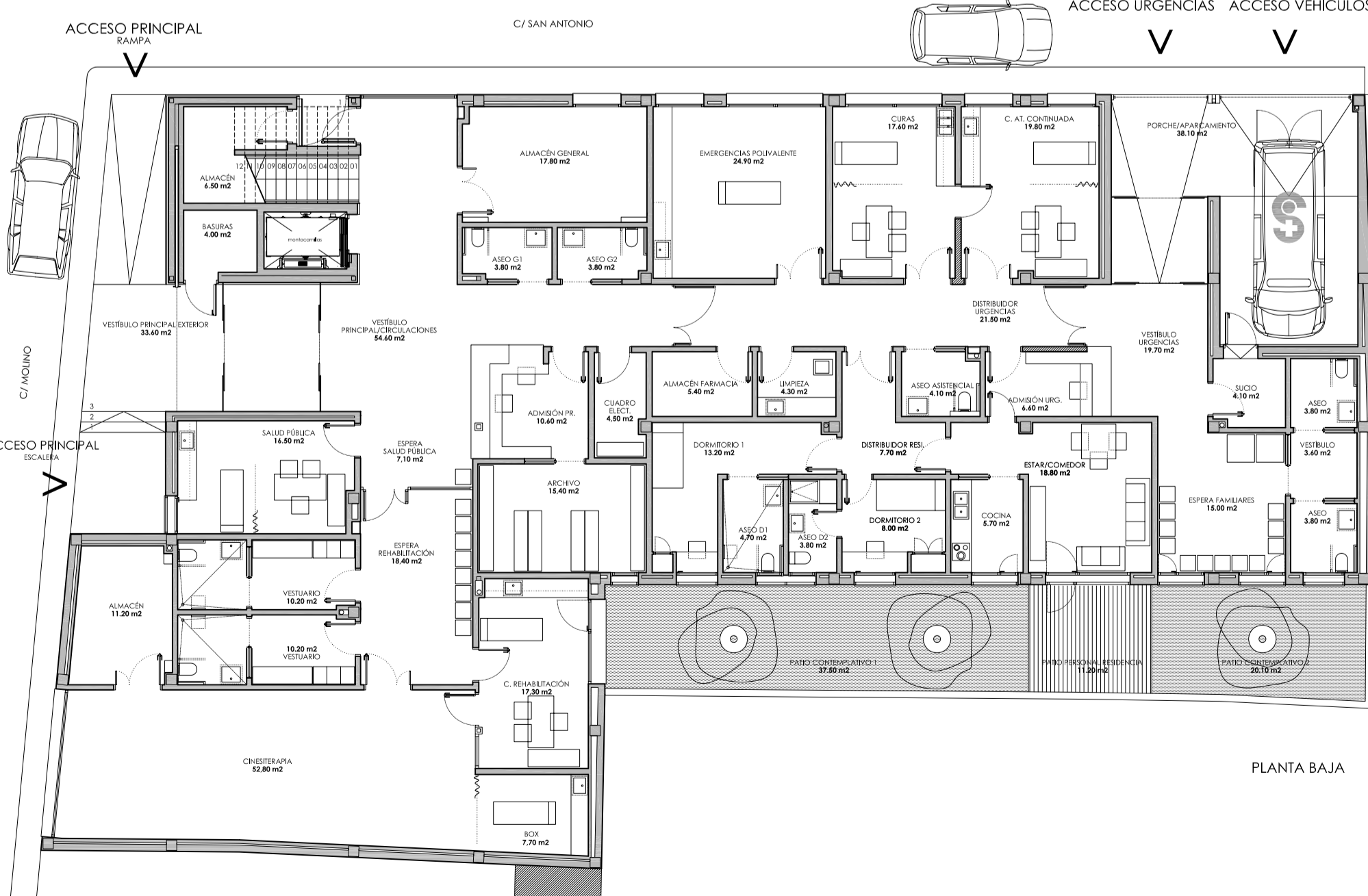
edificio en planta	653.80
urbanización	73.80
<b>TOTAL SOLAR</b>	<b>727.60</b>



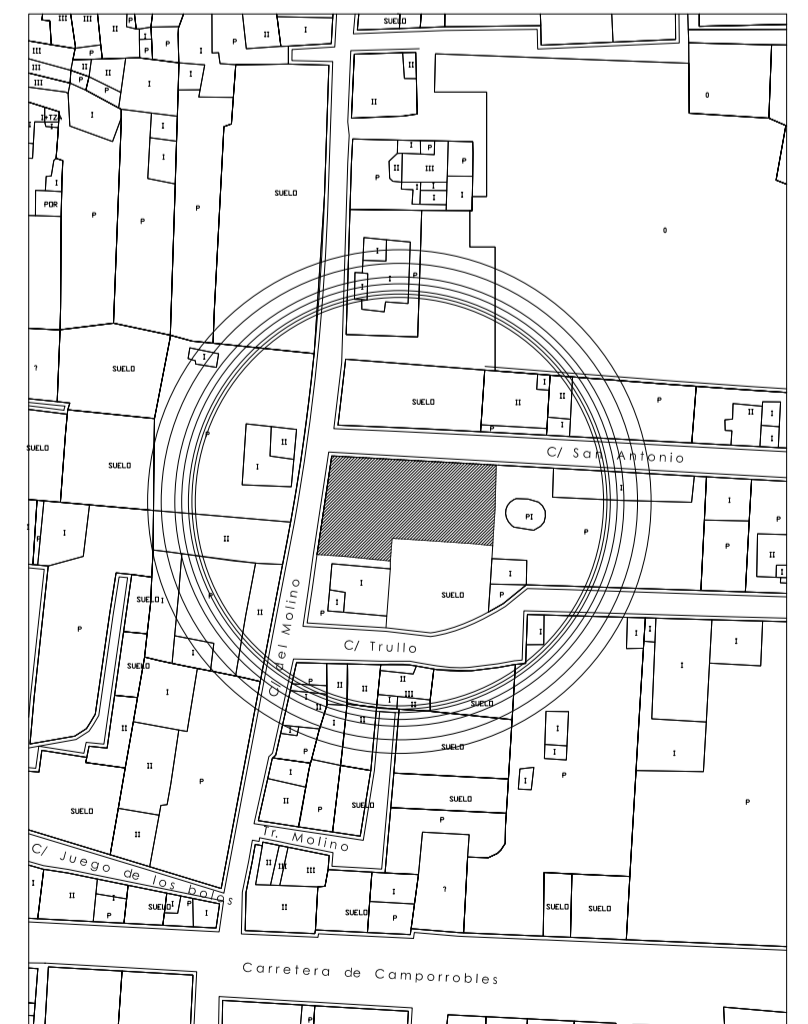
PLANTA PRIMERA

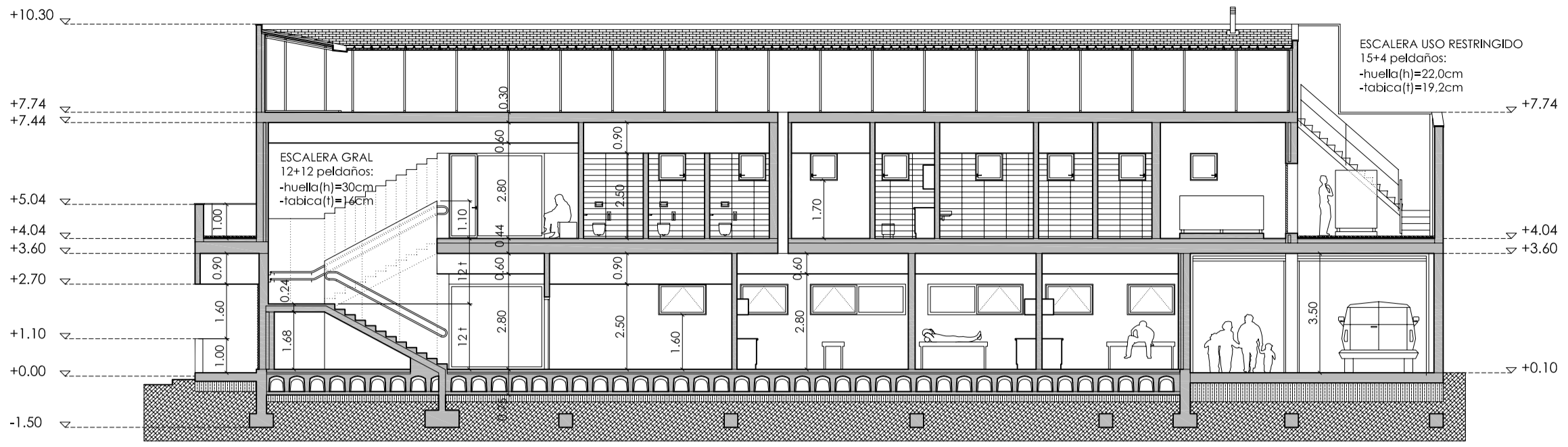


- URGENCIAS
- RESIDENCIA PERSONAL
- SERVICIOS GENERALES / INST.
- REHABILITACIÓN
- CONSULTAS
- UNIDADES DE APOYO
- DIRECCIÓN Y DOCENCIA
- CIRCULACIONES
- APARCAMIENTO
- ACCESOS
- ASEOS
- PATIO

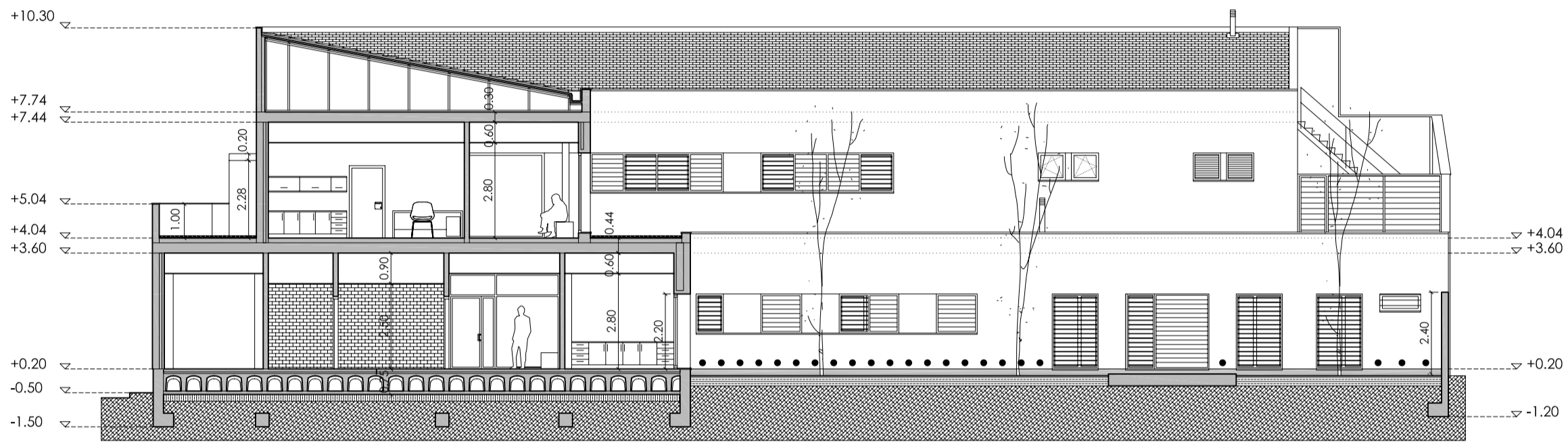


PLANTA BAJA

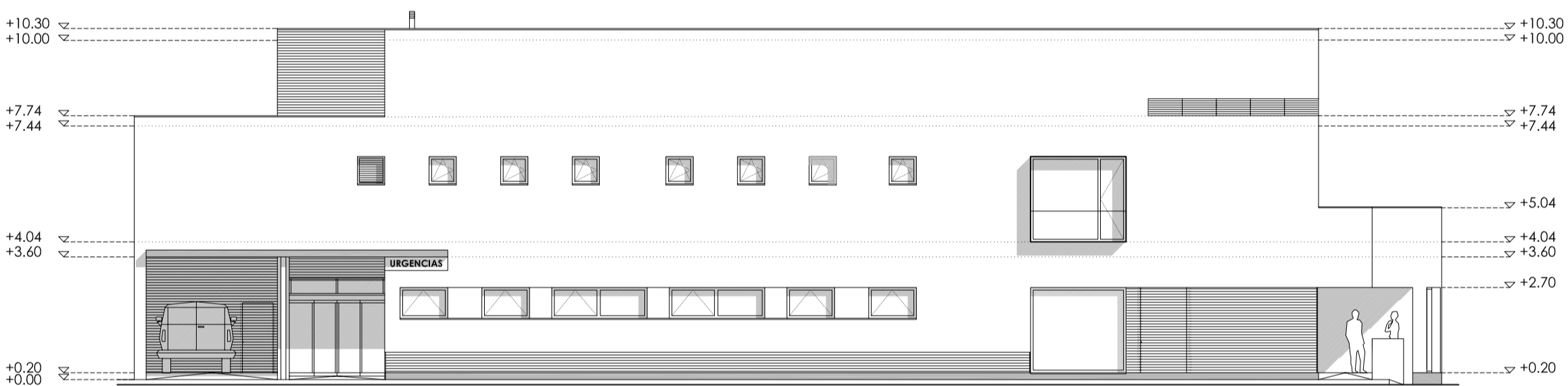




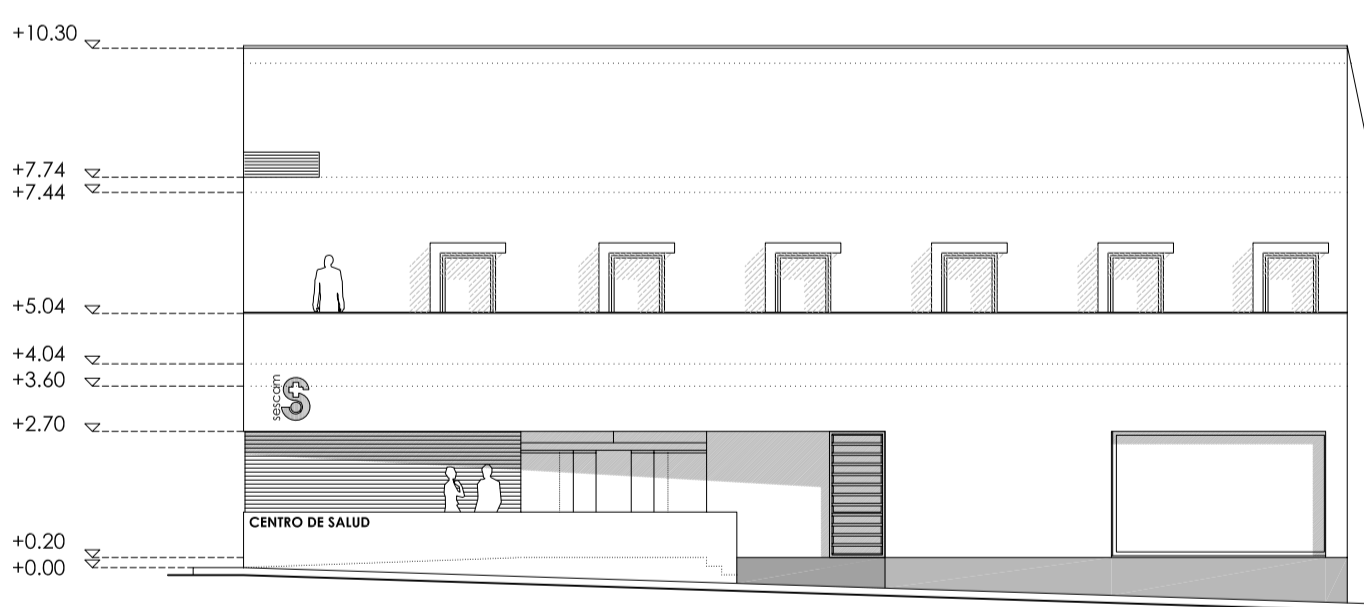
SECCIÓN A-A'



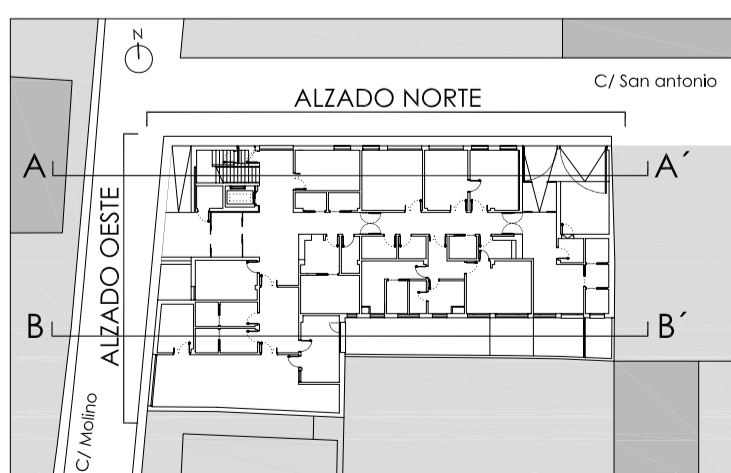
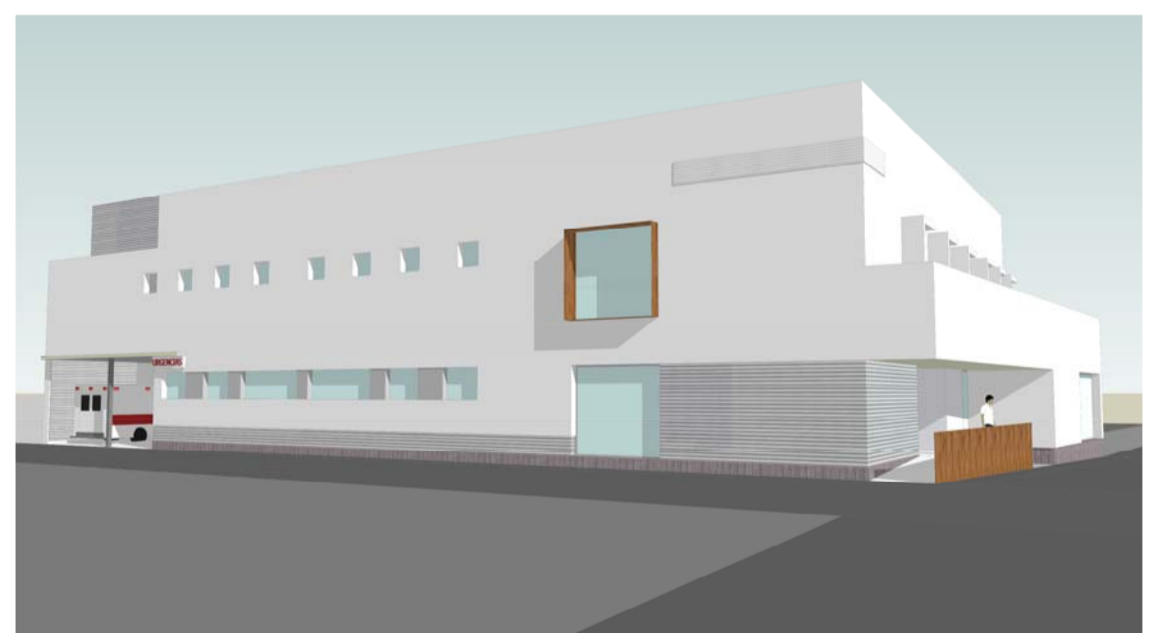
SECCIÓN B-B'

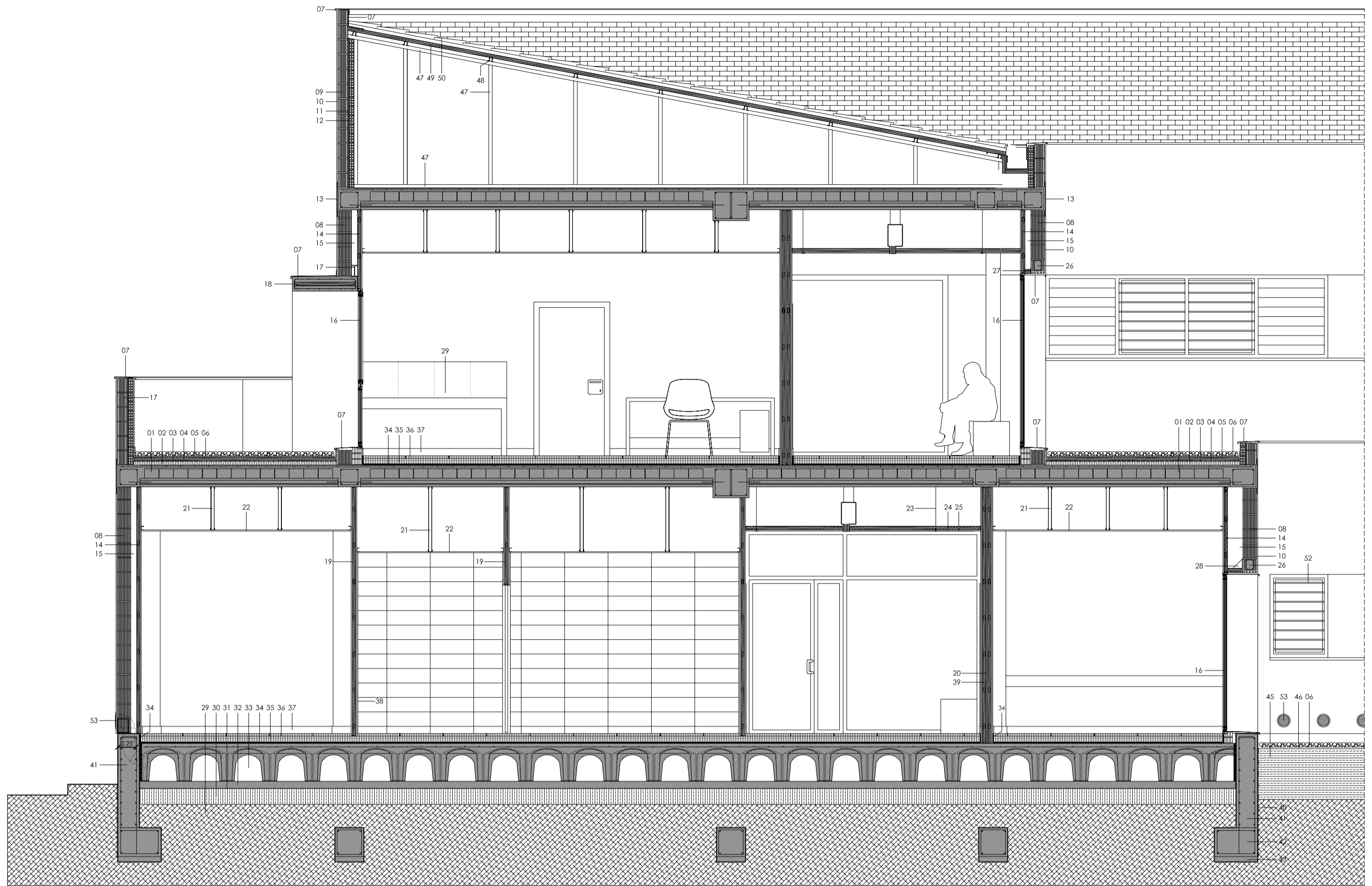


ALZADO NORTE



ALZADO OESTE





## SECCIÓN CONSTRUCTIVA



01. FORJADO UNIDIRECCIONAL INDUSTRIALIZADO H.A. e=25+5 cm
02. FORMACIÓN DE FRENTEROS HORMIGÓN LIGERO DE ARCILLA EXPANDIDA (1.5%) + CAPA DE REGULACIÓN CON MORTERO DE CEMENTO. e= 20 mm
03. SISTEMA BCAPA NO ADHERIDO, FORMADO POR DOBLE LÁMINA IMPERMEABILIZANTE (SUPERIOR LBM(SBS)-40-PP- E INTERIOR LBM(SBS)-40-FV), DOBLADA EN PUNTOS SINGULARES Y ZONAS EXPUESTAS CON AUTOPROTECCIÓN MINERAL (LBM(SBS)-40/G-PP-R)
04. PLANCHA MACHHEMBRADA DE PÓLIPROPILENO (XPS) CON FLUOROCARBONOS, d=30kg/m<sup>3</sup>, e=50 mm
05. CAPA SEPARADORA: FELTRO PÓLIPROPILENO DE 150 g/m<sup>2</sup>
06. PROTECCIÓN PESADA CON GRAVA DE MÁRMOL MACCEL REDONDEADO
07. REMATE DE CHAPA PLEGADA DE ALUMINIO ANODIADO PLATA MATE
08. FABRICA DE BLOQUE CERÁMICO ALIGERADO, e= 190 mm
09. FABRICA DE BLOQUE CERÁMICO ALIGERADO, e= 140 mm
10. REVESTIMIENTO CONTINUO CON MORTERO DE CAL ACABADO APLASTADO, COLOR BLANCO NATURAL, e=15 mm
11. PÓLIPROPILENO EXPANDIDO, e=20 mm
12. FABRICA DE LADRILLO CERÁMICO HUECO DOBLE, e=70 mm
13. MALLA DE FIBRA DE VIDRIO EN REVESTIMIENTO DE FRENTE DE FORJADOS
14. TRASDOSADO DE ENTAMADO AUTOPORTANTE CON PERFERIA DE ACERO GALVANIZADO, MONTANTES CADA 600 mm; ASLAMIENTO TÉRMICO Y ACÚSTICO, CON PANEL COMPACTO DE LANA MINERAL CON RESISTIVIDAD AL FLUJO DE AIRE >5 (kPa.s/m<sup>2</sup>), CONDUCTIVIDAD TÉRMICA 0,031 (W/m.K), e=50mm; UNA PLACA DE YESO LAMINADO EN AMBAS CARAS; PINTURA O REVESTIMIENTO CERÁMICO DE ACABADO
15. CÁMARA DE AIRE NO VENTILADA
16. CARPINTERIA DE ALUMINIO EXTRUIDO CON ROTURA DE PUENTE TÉRMICO, HOJA OCULTA, COLOR ANODIADO PLATA MATE INSTALADA SOBRE FRECCEROS
17. PERFIL IPE 160 DE ACERO LAMINADO EN CALIENTE PARA SUJECCIÓN DE PANELES PREFABRICADOS DE FACHADA, ANCLADO MEDIANTE TACOS QUÍMICOS A PILARES
18. VESERA EN L FORMADA POR DOS PIEZAS PREFABRICADAS DE HORMIGÓN ARMADO ALIGERADO, e= 0.20 m. PIEZA VERTICAL APOYADA EN FORJADO Y ANCLADA A PERFIL IPE Y PIEZA HORIZONTAL ANCHADA A IPE Y APOYADA SOBRE PIEZA VERTICAL
19. TABICUERÍA DE ENTAMADO AUTOPORTANTE, CON PERFERIA DE ACERO GALVANIZADO, MONTANTES CADA 600 mm; ASLAMIENTO TÉRMICO Y ACÚSTICO, CON PANEL COMPACTO DE LANA MINERAL CON RESISTIVIDAD AL FLUJO DE AIRE >5 (kPa.s/m<sup>2</sup>), CONDUCTIVIDAD TÉRMICA 0,031 (W/m.K), e=50mm; UNA PLACA DE YESO LAMINADO EN AMBAS CARAS; PINTURA O REVESTIMIENTO CERÁMICO DE ACABADO
20. ELEMENTO DE SEPARACIÓN VERTICAL DE ENTAMADO AUTOPORTANTE DOBLE SEPARADO POR PLACA DE YESO LAMINADO + CÁMARA DE AIRE, CON REVESTIMIENTO DE ACERO GALVANIZADO, MONTANTES CADA 600 mm; DOBLE ASLAMIENTO TÉRMICO Y ACÚSTICO, CON PANEL COMPACTO DE LANA MINERAL CON RESISTIVIDAD AL FLUJO DE AIRE >5 (kPa.s/m<sup>2</sup>), CONDUCTIVIDAD TÉRMICA 0,031 (W/m.K), e=50mm; DOBLE PLACA DE YESO LAMINADO EN AMBAS CARAS; PINTURA O REVESTIMIENTO CERÁMICO DE ACABADO
21. PERFERIA DE ACERO GALVANIZADO PARA FALSO TECHO DE PLACA DE YESO LAMINADO
22. FALSO TECHO CONTINUO DE PLACA DE YESO LAMINADO
23. PERFERIA DE ACERO GALVANIZADO PARA FALSO TECHO METÁLICO DESMONTABLE
24. FALSO TECHO DESMONTABLE DE BANDEJAS METÁLICAS MICROPERFORADAS COLOR BLANCO CON FAJEADO PERIMETRAL DE PLACA DE YESO LAMINADO
25. PANEL COMPACTO DE LANA MINERAL, CON RESISTIVIDAD AL FLUJO DE AIRE >5 (kPa.s/m<sup>2</sup>), CONDUCTIVIDAD TÉRMICA 0,031 (W/m.K) (EN SU CASO), VER PLANO DE ACABADOS Y FALSOS TECHOS
26. PIEZA ESPECIAL DE FABRICA DE BLOQUE CERÁMICO PARA FORMACIÓN DE CARGADERO DE HORMIGÓN ARMADO
27. PERFIL L D 150x55 DE ACERO GALVANIZADO PARA FORMACIÓN DE DINTEL INTERIOR Y SOPORTE DE CARPINTERIA
28. CHAPÓN DE ACERO LAMINADO RIGIDIZADO CON CARTELA PARA FORMACIÓN DE DINTEL INTERIOR Y SOPORTE DE CARPINTERIA
29. TERRENO NATURAL
30. TERRENO NATURAL COMPACTADO
31. LAMINA IMPERMEABLE DE POLIETILENO CON SIMPLE SOLAPO
32. PRESOLERA DE LIMPIEZA HM/20/B/12/8a, e=10 cm, CON DESNIVEL MÁX. 1 cm
33. SUELO ELEVADO FORMADO POR MÓDULOS PREFABRICADOS DE PROPILENO NO RECUPERABLES DE 45 cm DE ALTURA, CAPA DE COMPRESIÓN, e=5 cm DE HA 25/8/20/IB Y MALLAZO Ø6 mm 15x15 Ø6 mm
34. PANEL COMPACTO DE LANA MINERAL CON RESISTIVIDAD AL FLUJO DE AIRE >5 (kPa.s/m<sup>2</sup>), CONDUCTIVIDAD TÉRMICA 0,031 (W/m.K), COMPRESIBILIDAD < 5mm Y RIGIDEZ DINÁMICA < 10 MN/m<sup>3</sup> + LAMINA IMPERMEABLE DE PE (ESPESOR 0,2 mm)
35. MORTERO AUTONIVELANTE ARMADA CON MALLAZO Ø6 15x15, e= 50 mm
36. TERRAZO MICROGRANO COLOR GRIS + MORTERO DE AGARRE, e= 50 mm
37. RODAPIE DE MADERA-CEMENTO
38. ALICATADO CON GRES PASTA ROJA 20x60 cm
39. APLICADO CON GRES PORCELÁNICO 100x200x0,3 cm
40. LAMINA DRENANTE DE POLIETILENO DE ALTA DENSIDAD CON NÓDULOS TRONCOCÓNICOS DE 8 mm DE ALTURA DE 500 g/m<sup>2</sup>
41. MURO PERIMETRAL DE H.A. ENCOFRADO CON TABLAS DE MADERA EN CARA VISTA
42. CIMENTACIÓN CORREA BAJO MURO H.A.
43. HORMIGÓN DE LIMPIEZA HM/20/B/12/8a
44. MURO PERIMETRAL DE H.A. ENCOFRADO CON TABLAS DE MADERA EN CARAS VISTAS
45. TERRA VEGETAL
46. MALLA ANTIHERBAS DE POLIPROPILENO DE 100 g/m<sup>2</sup> Y PERMEABILIDAD 10 l/m<sup>2</sup>/s
47. CERCHA DE ACERO GALVANIZADO LAMINADO EN FRÍO DISPUESTA CADA 1,5m FORMADA POR DURMIENTE U 40.40.1.5, PIE CADA 1.15m U 37.37.1.5, PAR U 40.40.1.5
48. CORREAS ØMESA 50.40.1.5 CON BORNES EN LOS PRES
49. PANEL SANDWICH AUTOPORTANTE DE CHAPA NERVADEADA ACERO GALVANIZADO CON ESPUMA DE POLIURETANO (PUR) DE 40 kg/m<sup>3</sup> DE DENSIDAD CON CARA INTERIOR DE FELTRO
50. TEJA CERÁMICA COLOR ROJO ENVEJECIDO COLOCADA SOBRE RASTRELES
51. CANALÓN DE CHAPA PLEGADA DE ALUMINIO ANODIADO PLATA MATE SOBRE LÁMINA IMPERMEABILIZANTE ASFÁLTICA
52. LAMINAS PARA CONTROL SOLAR ORIENTABLES MANUALMENTE DE ALUMINIO EXTRUIDO ANODIADO PLATA MATE ANCHO DE PALA 150mm
53. REJILLA REDONDA PARA EMPOTRAR EN TUBO Ø160 Y 118.5 cm<sup>2</sup> DE SUPERFICIE EFICAZ DE VENTILACIÓN, DE ALUMINIO LACADO COLOR BLANCO CON MOSQUITERA